

# 患者満足度調査結果（外来編）

令和1年度・3～7年度の比較グラフ

調査期間：令和7年10月6日～10月10日

回答数：160件

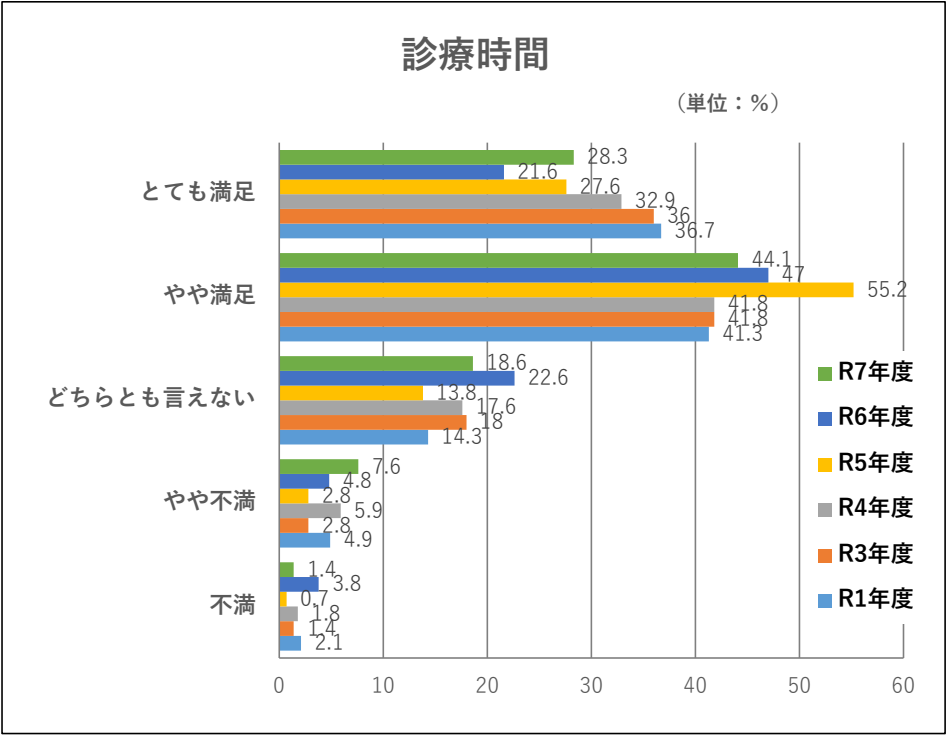
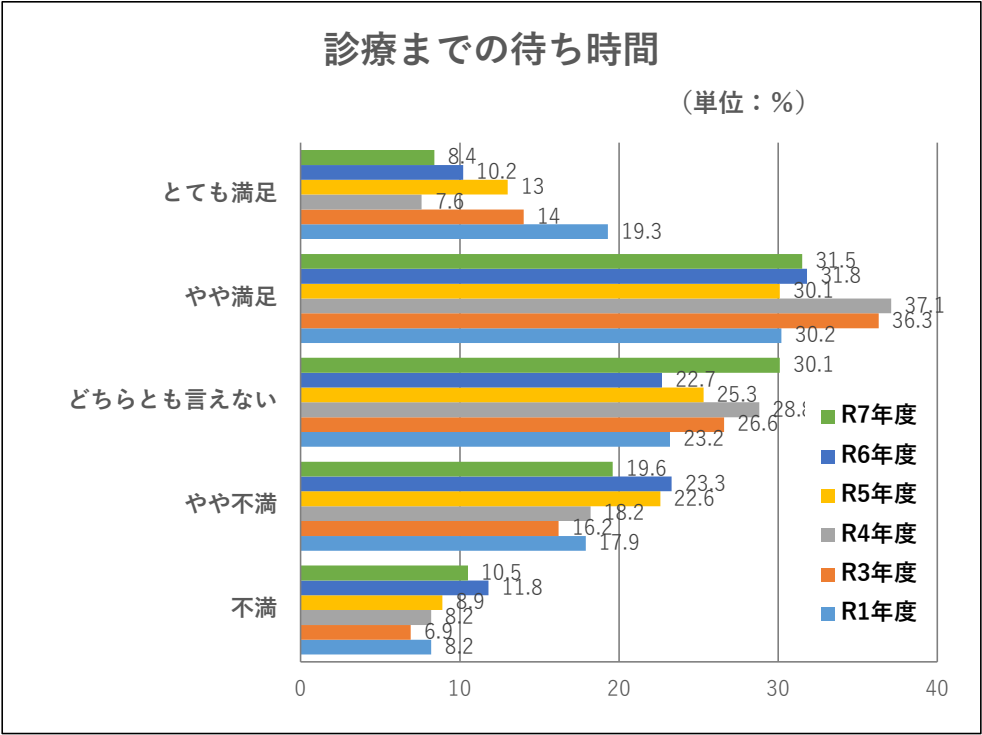
患者満足度調査結果（外来編）～令和1年度・3～7年度の比較グラフ～  
調査期間：令和7年10月6日～10月10日 回答数：160件  
患者サポート委員会 令和7年11月25日報告

診療・検査・会計等の待ち時間が長い事について  
ご迷惑をおかけしております。  
引き続き、更に改善対策に取り組み、患者サービスに  
努めてまいります。

患者サポート委員会

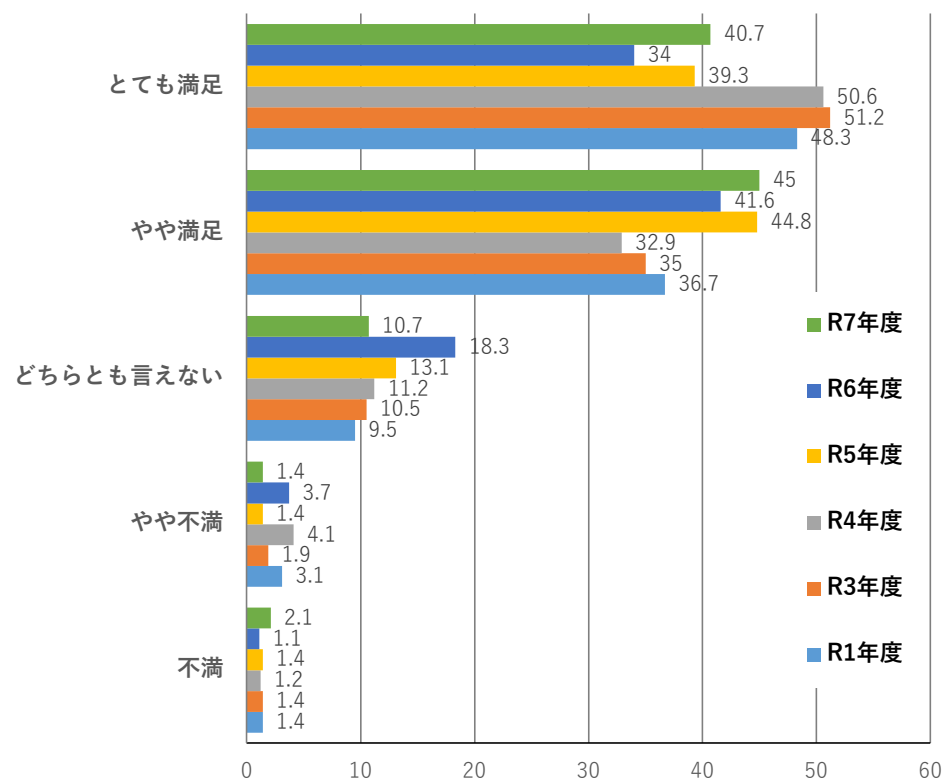
【ご意見（一部）】

- ①改善してほしい点
  - ・色々な場面での待ち時間が長い
  - ・座る場所が少ない
  - ・自転車置き場を広げてほしい
  - ・バスの本数を増やしてほしい
- ②スタッフへのメッセージ
  - ・いつもありがとう
  - ・これからも頑張ってください
  - ・以前より対応が良くなったが、一部の人が悪い



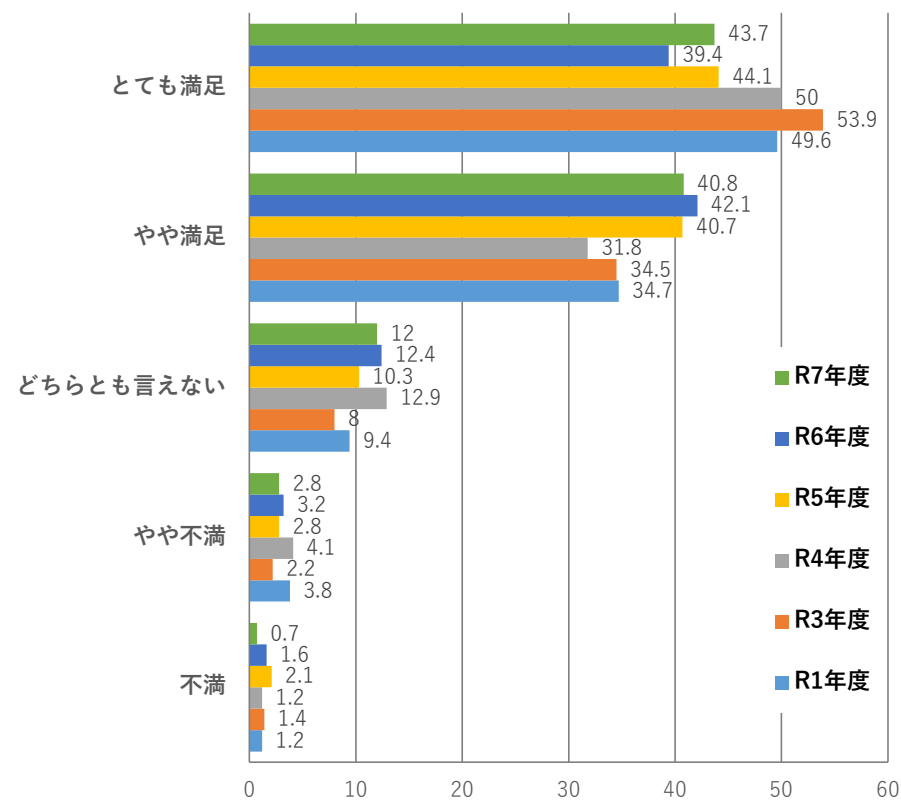
## 医師による診療・診療内容

(単位：％)



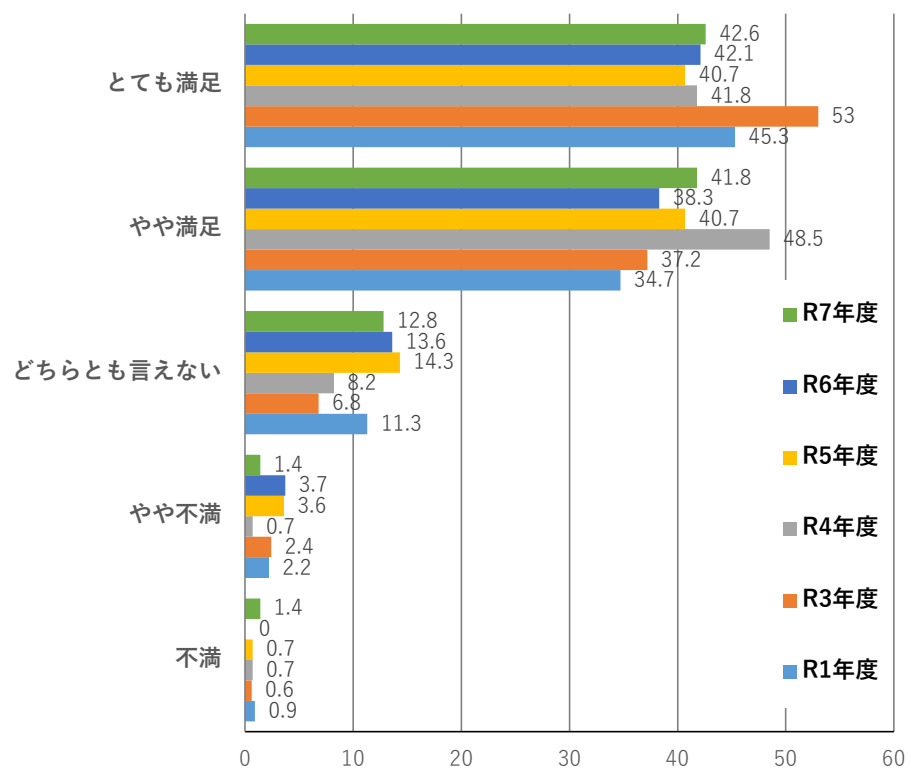
## 医師との対話

(単位：％)



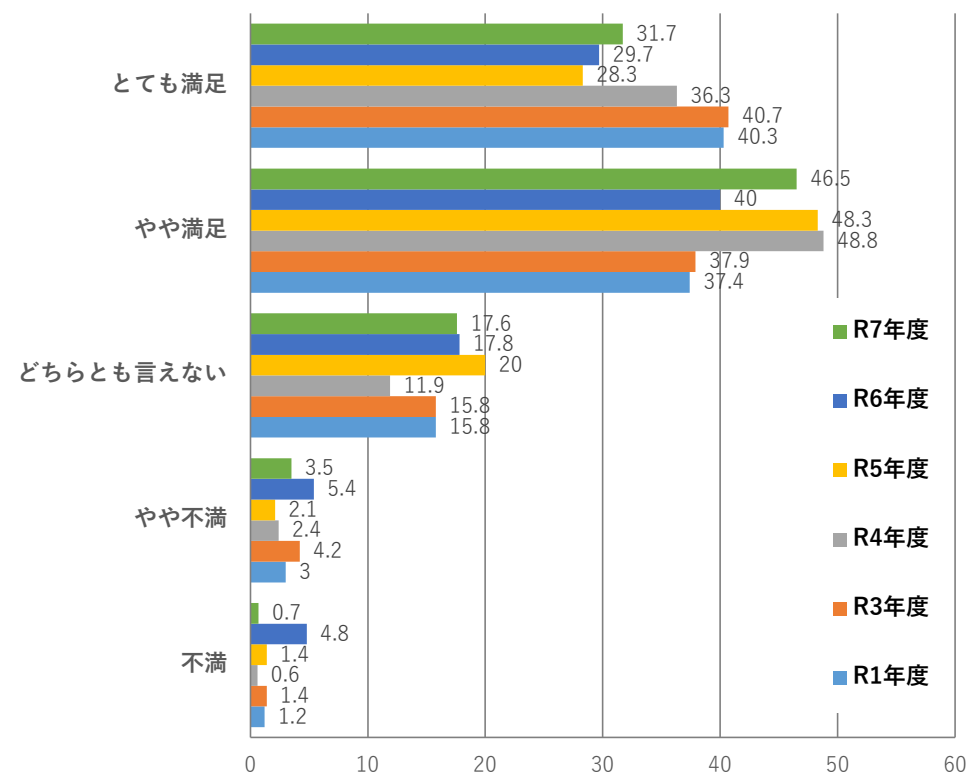
## 看護師の対応

(単位：%)



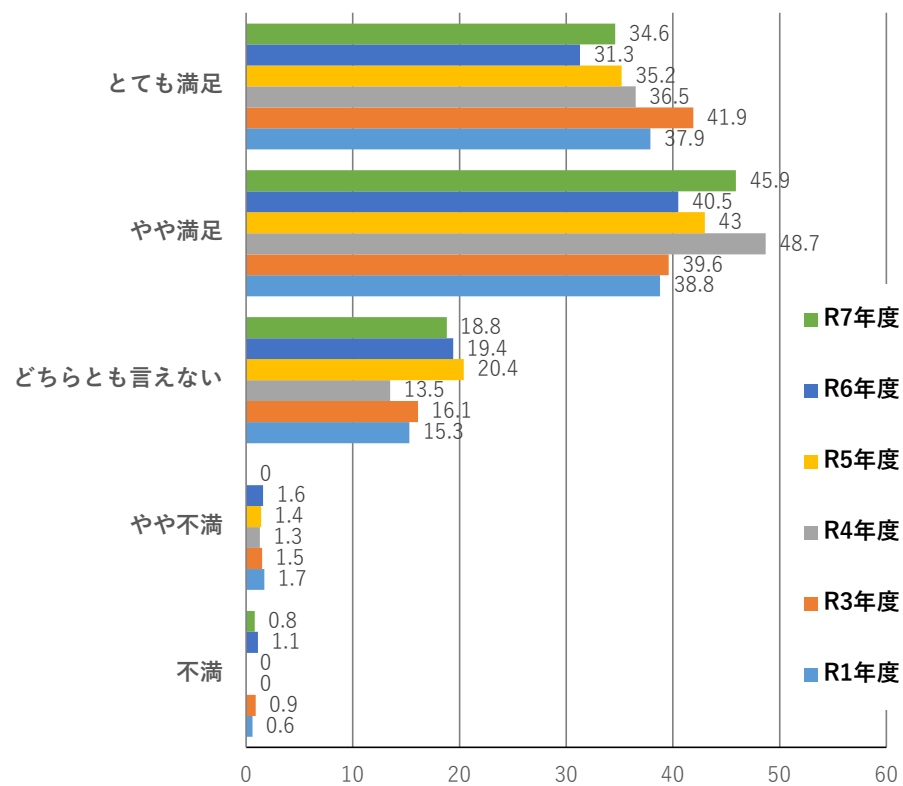
## 事務職員の対応

(単位：%)



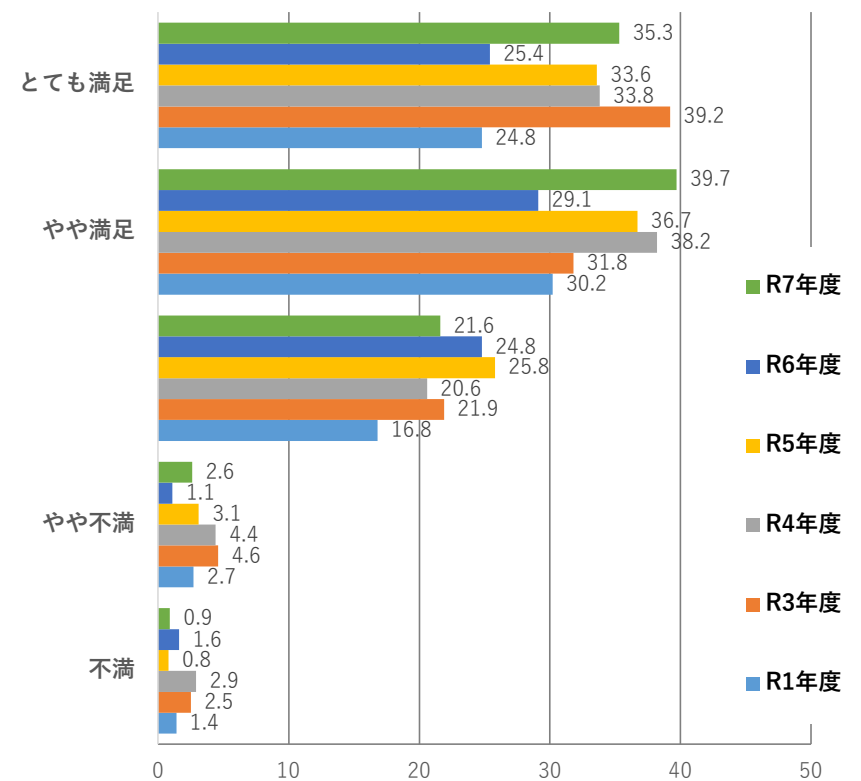
## その他のスタッフの対応

(単位：％)



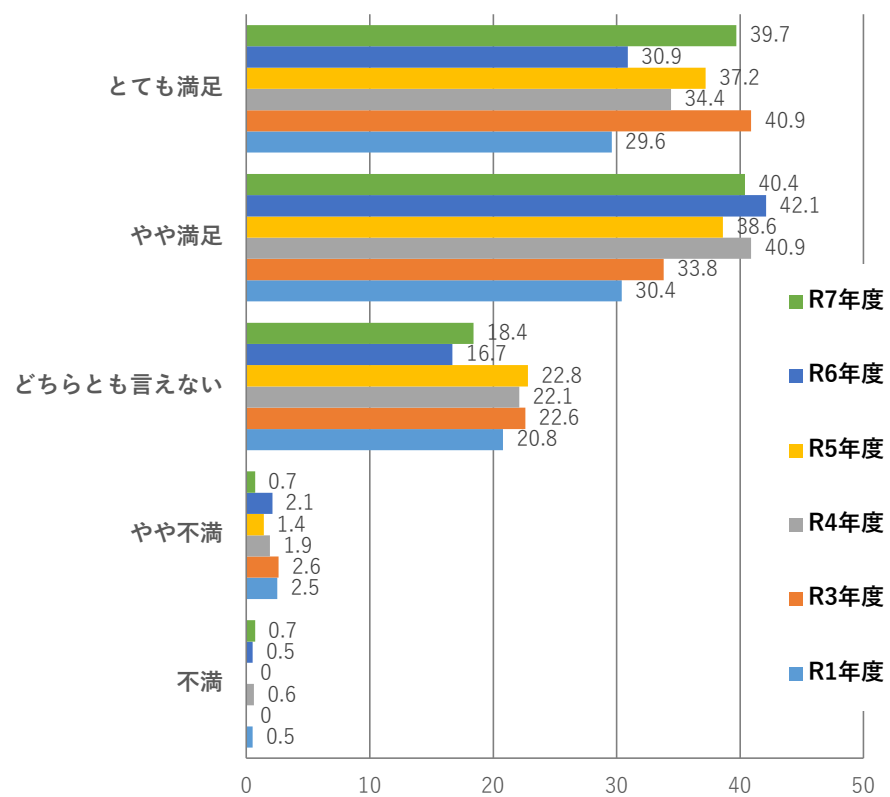
## 痛みや症状を和らげる対応

(単位：％)



## プライバシー保護の対応

(単位：%)



## 当院を親しい人にすすめるか

(単位：%)

