

# 患者満足度調査結果（入院編）

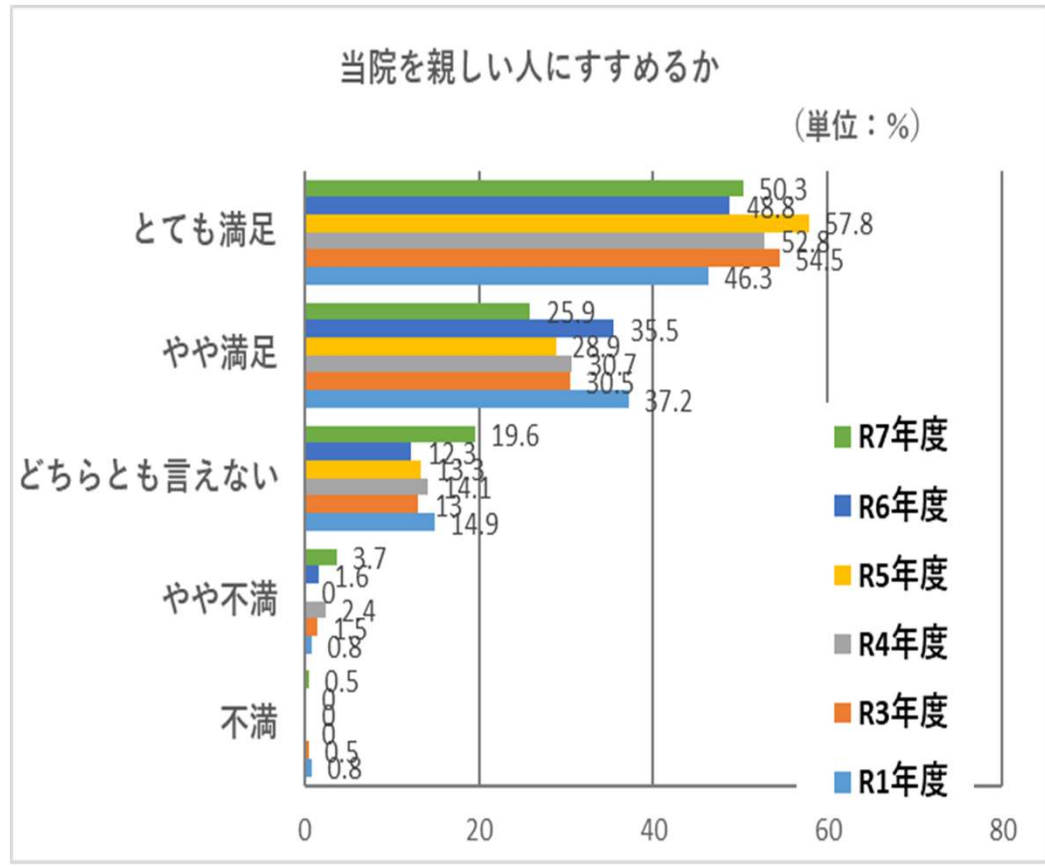
令和1年度・3～7年度の比較グラフ

調査期間：令和7年10月6日～10月20日

回答数：153件

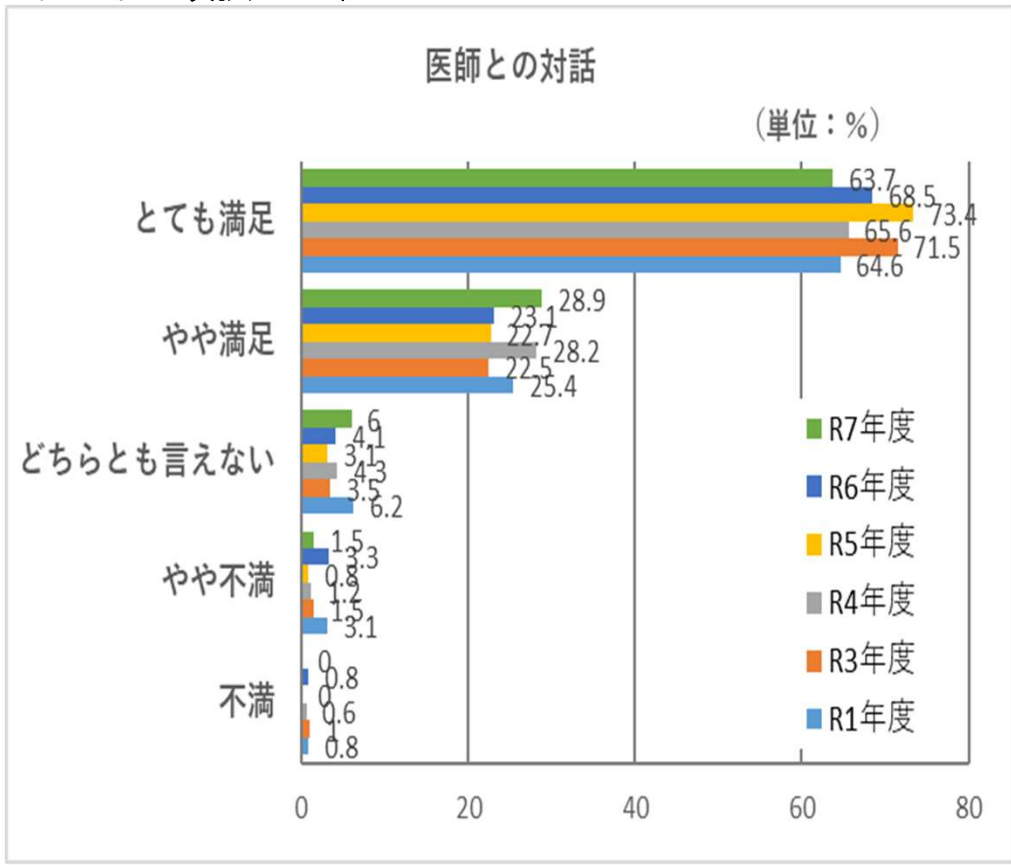
患者満足度調査結果（入院編）令和1年度・3～7年度の比較グラフ  
調査期間：令和7年10月6日～10月20日 回答数：153件  
患者サポート委員会 令和7年11月25日報告

多くのご意見を寄せていただきありがとうございます。  
引き続き、更に患者さんや家族支援体制が向上していけるよう  
努めてまいります。



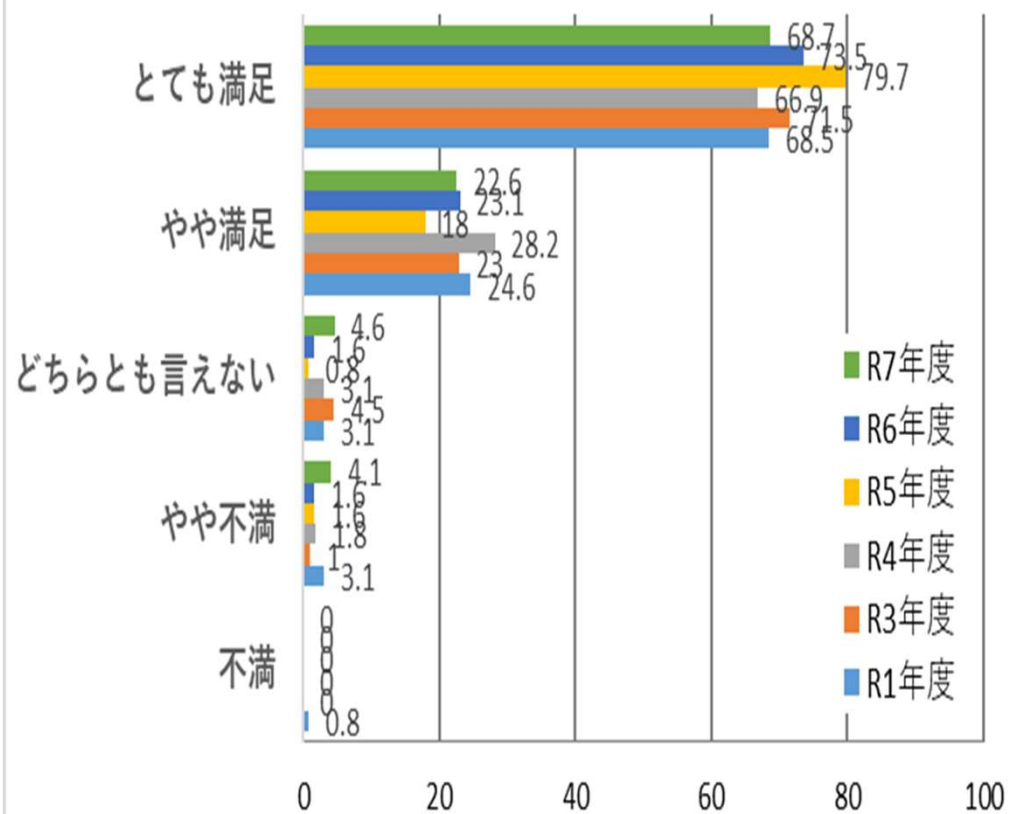
【ご意見】

- ①改善してほしい点
  - ・ 時間外に病院で使う物を購入できる販売機を置いてほしい
  - ・ 一部の職員の言葉遣いが、敬語でないことが気になる
- ②メッセージ
  - ・ 全職員の親切な対応に感謝してます
  - ・ 病院内のサービスが向上している
  - ・ これからも頑張ってください



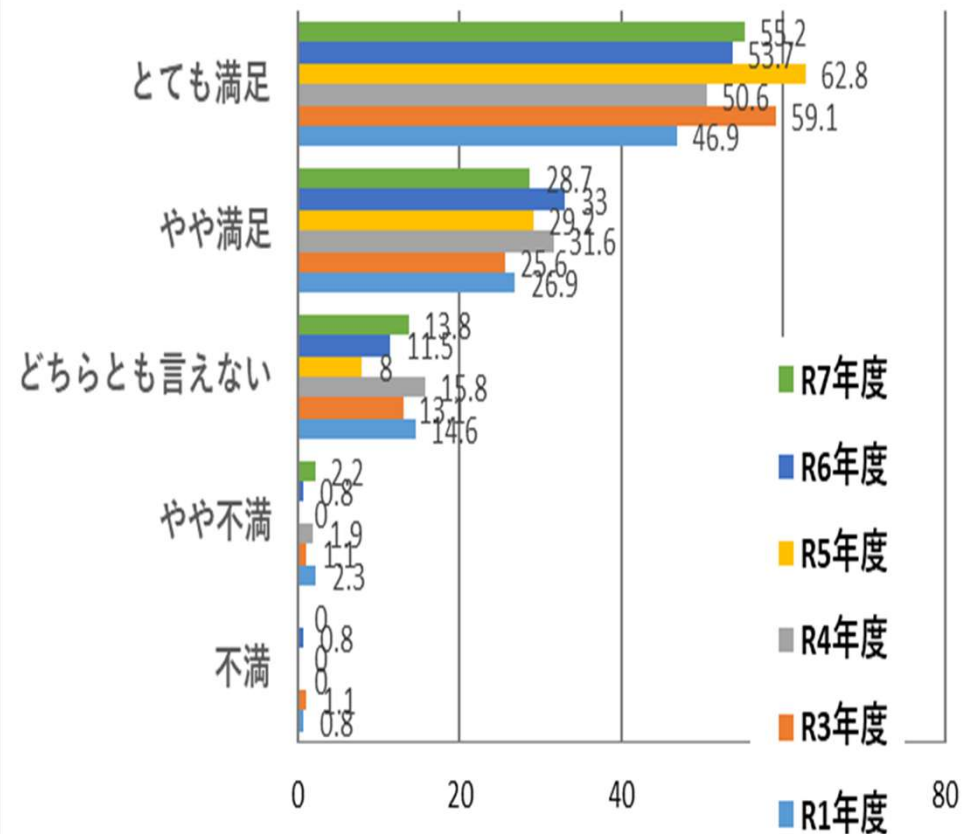
## 看護師の対応

(単位：%)



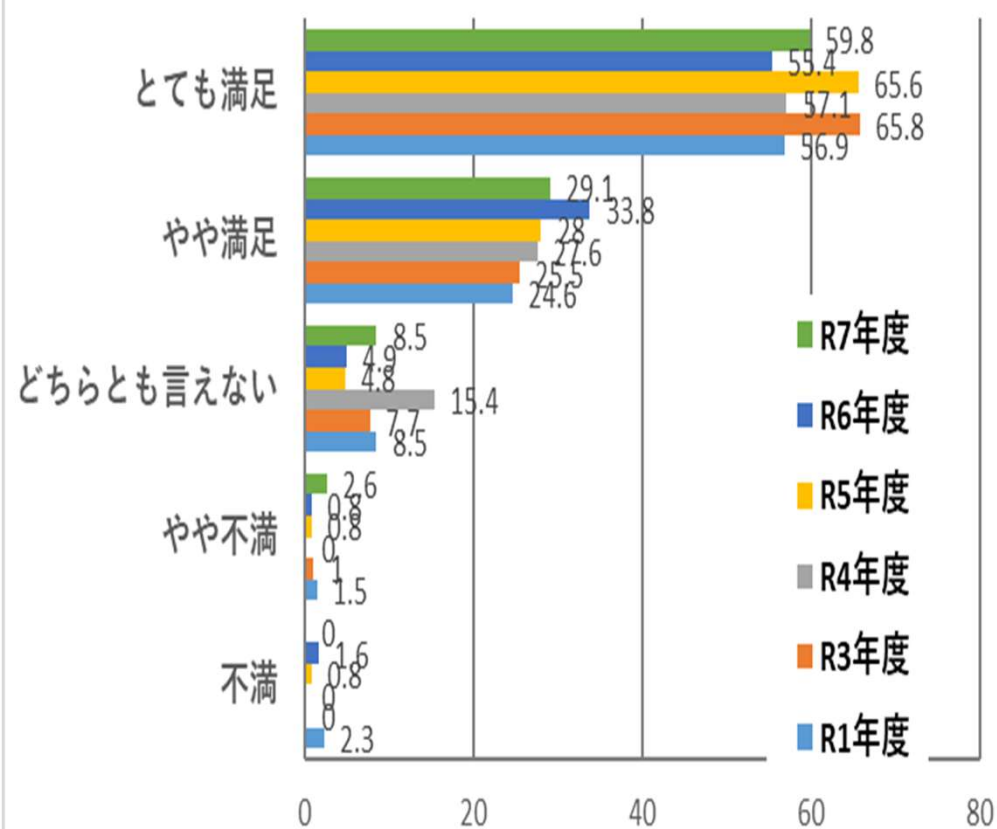
## 事務職員の対応

(単位：%)



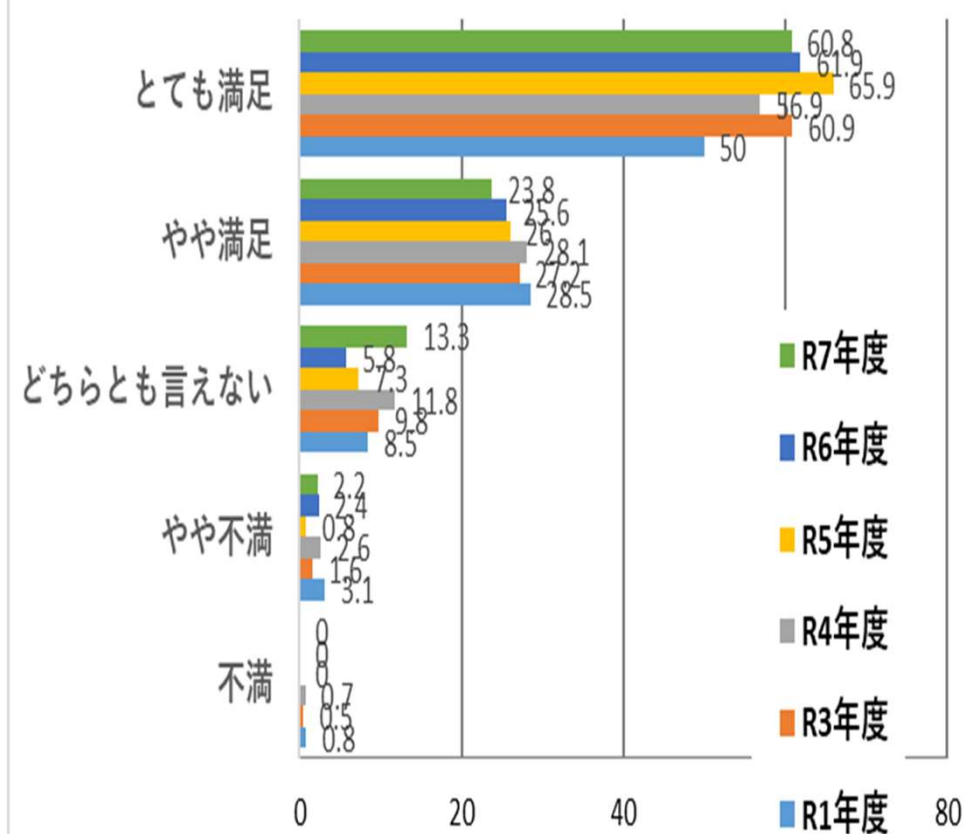
### その他のスタッフの対応

(単位：%)



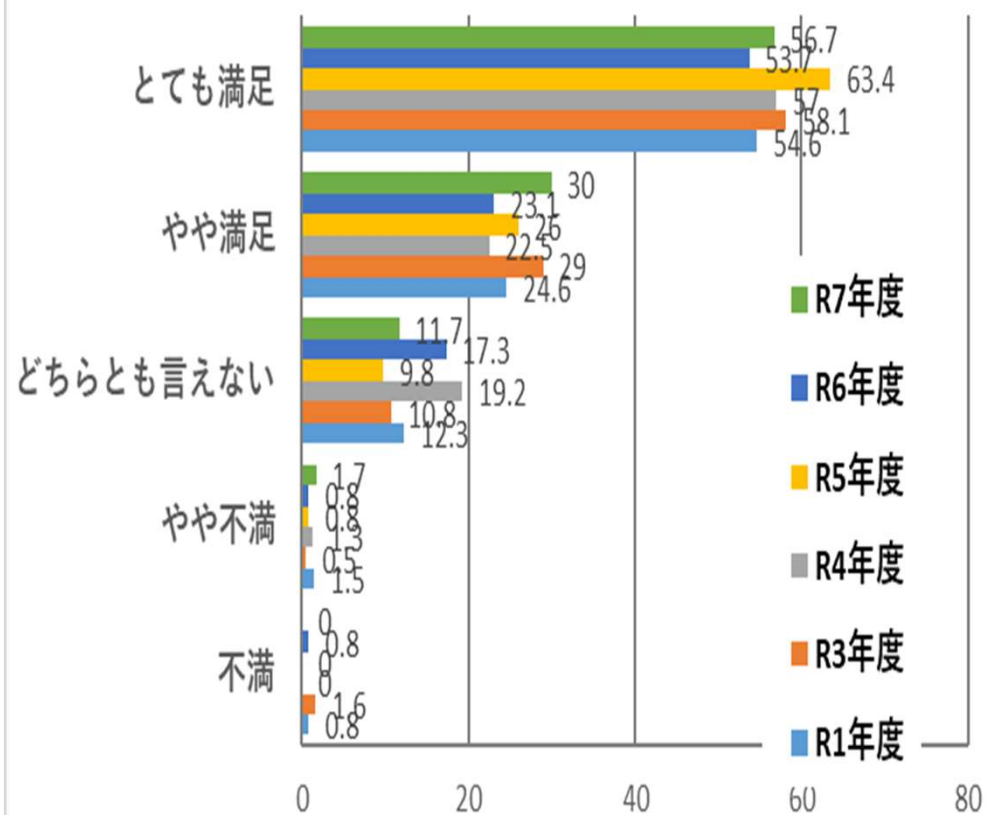
### 痛みや症状を和らげる対応

(単位：%)



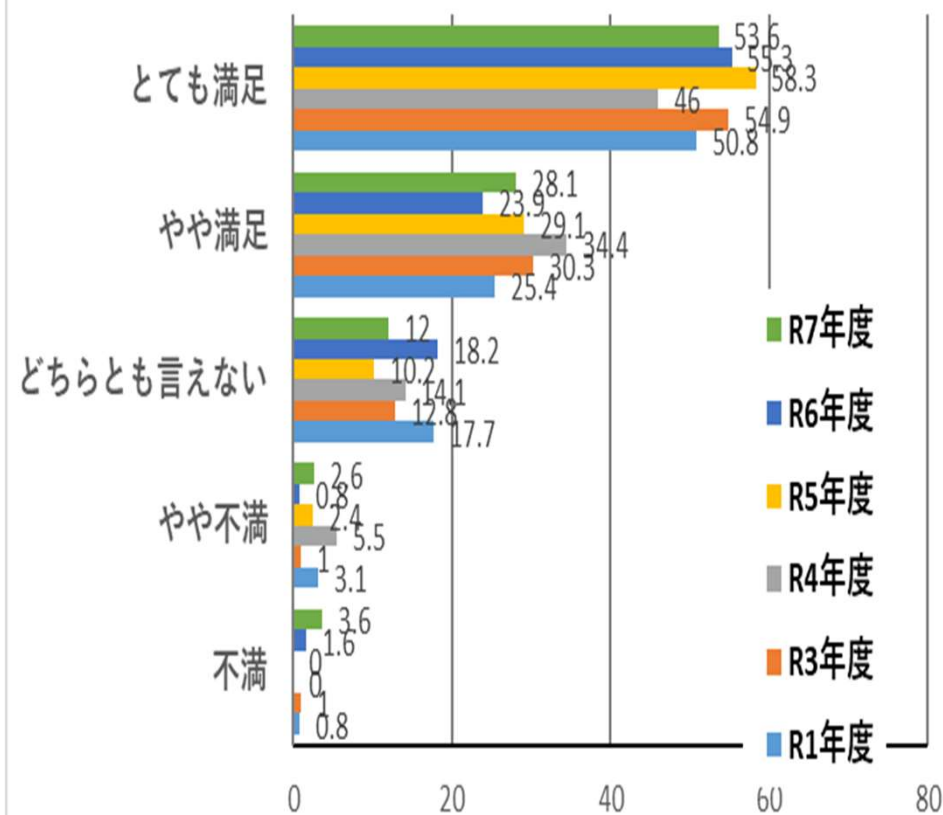
## 精神的ケア

(単位：%)



## プライバシー保護の対応

(単位：%)



# 病室・浴室・トイレなど

(単位：%)

