

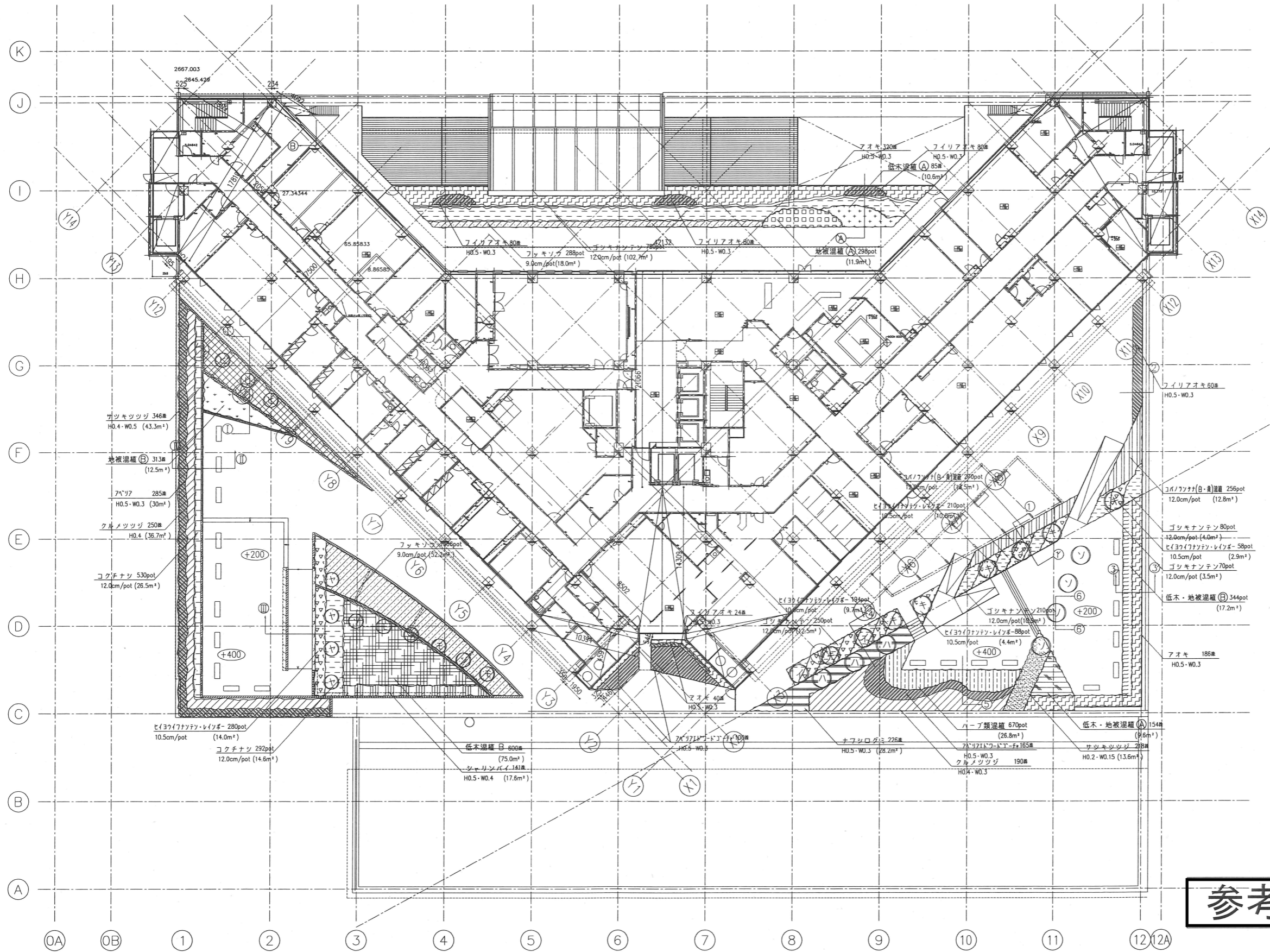
(施工範囲内緑地面積)

敷地面積	18827.3 m ²
敷地外施工面積	133.50 m ²
施工敷地面積	18960.8 m ²
緑地面積	3904.44 m ²
施工緑地面積	4037.94 m ²

(液體タンク・マニホールド室)
 最高高さ: 2.84m
 最高軒高: 2.30m

(医療ガス設備室)
 最高高さ: 2.84m
 最高軒高: 2.30m

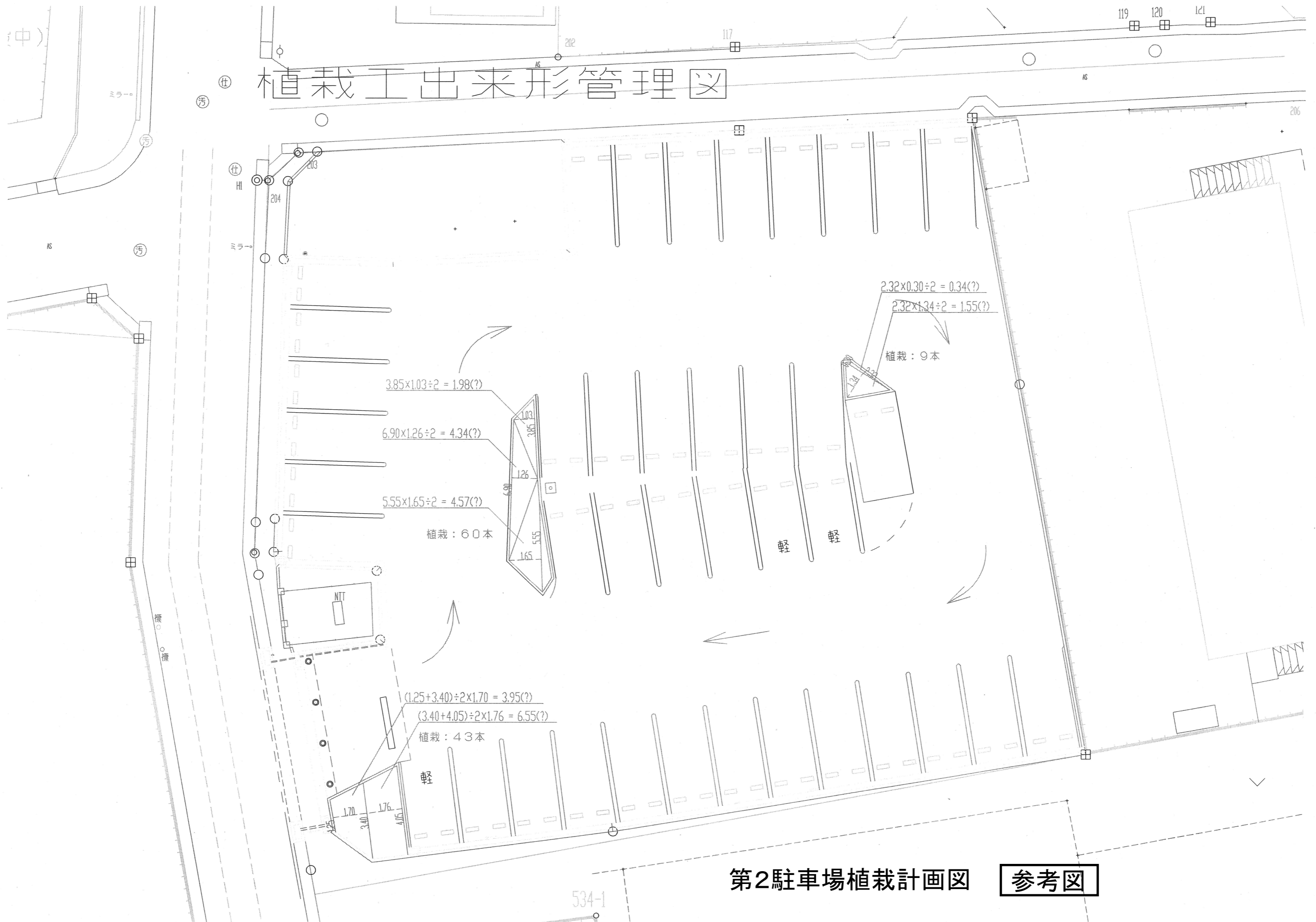
植栽維持管理業務委託
草加市立病院現況配置図



参考図

本館3階屋上庭園植栽計画図

植栽工出来形管理図



第2駐車場植栽計画図

参考図

534-1